



DETTAGLI

- Elastico e coulisse in vita
- 2 tasche
- 1 tasca sul retro

TAGLIE

XS ÷ 4XL
Slim Fit

COLORE

J322 Jeans marrone

TESSUTO

70% viscosa
27% poliestere
3% elasthan
200 g / m²



Le misure indicate si riferiscono alle taglie **S** per i capi femminili, **L** per i capi maschili. Per i capi a taglia unica le misure indicate sono effettive.

Il pantalone Saul richiama il modello Alan con una linea più slim ed una vestibilità unisex. È realizzato in morbida poliviscosa con mano fluida che non aderisce al corpo. Un elastico alto 4 cm e una coulisse cingono la vita, mentre due tasche sui fianchi e una piccola tasca posteriore completano il capo. Il suo stile versatile lo rende adatto ad ambienti come SPA e studi medici, ma anche per un look urban in cucina, per ambienti moderni o per attività di street food. È proposto nelle varianti in jeans blu e jeans marrone.

COLORI DISPONIBILI



J322 Jeans marrone

TABELLE TAGLIE
E CORRISPONDENZE

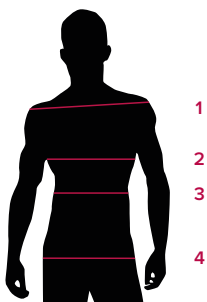


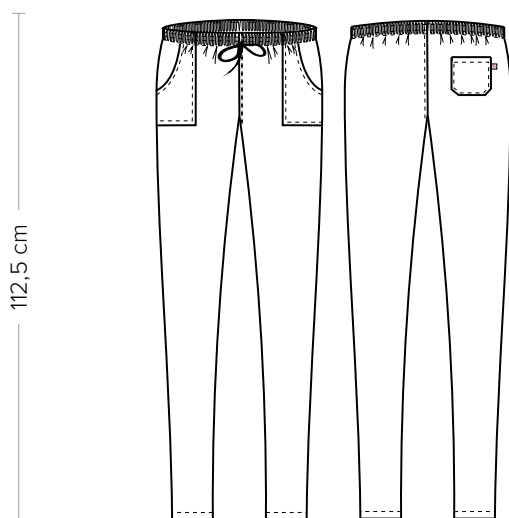
TABELLA ST-P4 SLIM FIT								
TAGLIA	XS	S	M	L	XL	XXL	3XL	4XL
1 - SPALLE								
2 - CIRCONFERENZA TORACE								
3 - CIRCONFERENZA VITA	69-76	76-80	80-84	84-88	88-94	94-100	100-106	106-112
4 - CIRCONFERENZA BACINO	86-92	92-96	96-100	100-104	104-110	110-116	116-122	122-128

GUIDA ALLE TAGLIE **1)** Prendere le misure anatomiche (corpo con abbigliamento intimo) senza stringere mantenendo ben teso il metro. **Nota:** nel caso vogliate indossare dei camici già con dell'abbigliamento sotto prendete le misure già abbigliati. **2)** Nel caso tra le misure prese vi fosse una misura a cavallo fra 2 taglie vi consigliamo di prendere quella più grande. **3)** Le misure della tabella sono espresse in centimetri.

SAUL

ITEM CODE
23P02P256

Giblor's
italian work/life specialist



DETAILS

- Elasticated waistband with drawstring
- 2 pockets
- 1 rear pocket

SIZES

XS ÷ 4XL
Slim Fit

COLOURS

J322 Brown jeans

FABRIC

70% viscose
27% polyester
3% elastane
200 g / m²



The measures indicated refer to sizes **S** for women, **L** for men. For one-size-fits-all garments, the measurements indicated are effective.

The Saul pants recall the Alan model, with a slimmer line and a unisex fit. They are made of poly-viscose fabric with a soft-touch that does not cling to the body. A 4-cm-high elasticated band with drawstring surrounds the waist, while two side pockets and a small back one finish the garment. Its versatile style makes it suitable for environments such as spas and doctor's offices, but also for an urban look in the kitchen, for modern spaces or for street food businesses. It is proposed in two colour options: blue jeans and brown jeans.

AVAILABLE COLOURS



J322 Brown jeans

SIZE TABLES
AND CORRESPONDENCES

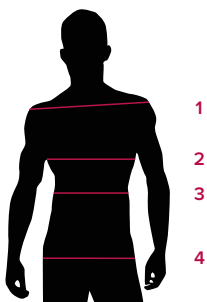


TABLE ST-P4 SLIM FIT

SIZE	XS	S	M	L	XL	XXL	3XL	4XL
1 - SHOULDERS								
2 - CHEST CIRCUMFERENCE								
3 - WAIST CIRCUMFERENCE	69-76	76-80	80-84	84-88	88-94	94-100	100-106	106-112
4 - HIPS CIRCUMFERENCE	86-92	92-96	96-100	100-104	104-110	110-116	116-122	122-128

SIZE GUIDE **1)** Take the anatomical measurements (body with underwear) without tightening, keeping the measuring tape taut. Note: in case you want to wear of the gowns already with the clothing underneath take the measurements already dressed. **2)** If there is a measure between 2 sizes between the measurements taken, we advise you to take the bigger one. **3)** The measurements in the table are expressed in centimeters.

GIBLORS.COM